

Neubau Profiltec:

Ein kombiniertes Büro- und Lagerhaus der Firma Profiltec in Niedrigenergiebauweise.

Planung: Dipl. Ing. Mix
Schwäbisch Hall

Firma: Stempfle Bauelemente Rosenberg

Objektbeschreibung:

Die Konstruktion und Materialwahl versprachen ein wirtschaftliches Gebäude. Durch die extrem gute Wärmedämmung in Verbindung mit großen Fensterflächen nach Süden und Süd-Westen hat das Gebäude nahezu Passivhausstandard. Die zusätzlich benötigte Beheizung erfolgt durch das Fernwärmenetz der Stadt Schwäbisch Hall.

Die Fernwärme wird durch ein Blockheizkraftwerk mit Kraft-Wärme-Kopplung erzeugt. Die bislang benötigte Beheizung war jedoch minimal.

Ausgangssituation:

Die junge Fa. Profiltec, die sich auf Handel und Vertrieb von Blech- und Sandwichprofilen spezialisiert hat, entschloss auf Grund des erhöhten Raumbedarfes, ein neues Betriebsgebäude zu erstellen. Darin



Die über zwei Geschosse reichenden Fenster aus Aluminium sind im FINSTRAL System A78 ausgeführt.





sollten zum einen Büros, zum andern Lagermöglichkeiten für ihre Produkte untergebracht werden. Für uns als Architekten war es eine spannende Aufgabe, ein Gebäude zu entwickeln, das hinsichtlich Investitions- und Betriebskosten möglichst wirtschaftlich gebaut werden konnte und gleichzeitig sollte es den Ansprüchen der gestalterisch anspruchsvollen Bauherrschaft genügen. Alles dies bei maximaler Flexibilität im Innenbereich.

Lösungsvorschlag/Ausführung:

Unser Wunsch war ein einfaches, aber in sich stimmiges Gebäude zu entwickeln. Ein Entwurfsansatz war, ein Spannungsverhältnis zwischen dem perfekten Material der Sandwichelemente und dem traditionellen Werkstoff Holz aufzubauen. Weiters unterstrichen durch einen geölten Lammellenparkettboden in den



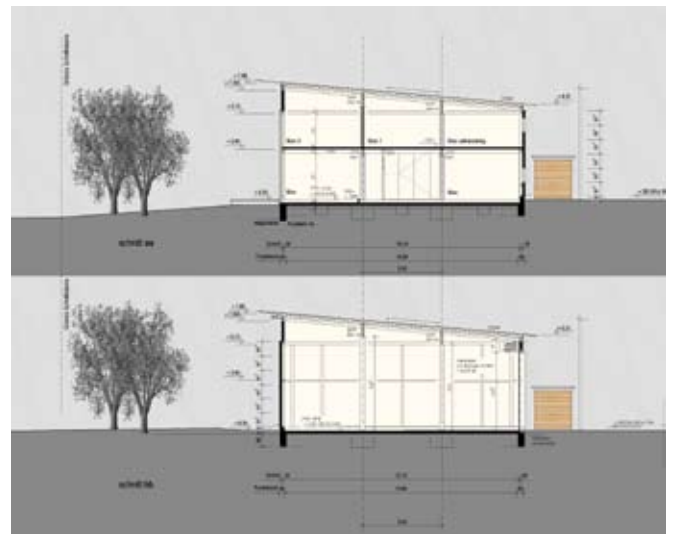
Die deckenhohen Fenstertüren versorgen die weiter im Inneren des Raumes liegenden Arbeitsplätze mit ausreichend Tageslicht.



Bürobereichen. Beim Entwurf wurde darauf geachtet, dass Mitarbeiter und Besucher angemessen empfangen werden, was durch den Eingangsbau aus Holz erreicht wurde.

Kurzes Büroprofil:

Das Architekturbüro kümmert sich um alle Leistungsphasen der HOAI, des Neubaus, Wohnbau, Gewerbe, öffentliche Bauten, Erweiterungs-, Umbauten, Altbausanierung, Modernisierung, Spezialbauten für den Pferdesport, Wettbewerbsbetreuung, Wärmeschutz nach EnEV-Energiepass, Innenraumgestaltung, Bebauungskonzepte und Wertgutachten.



Querschnitt des Geschäftsgebäudes.